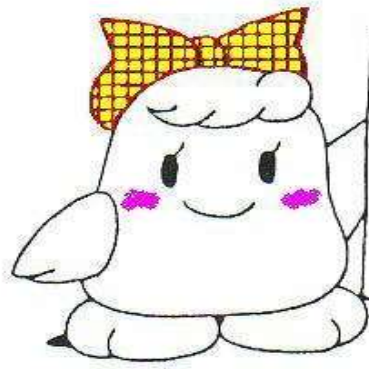


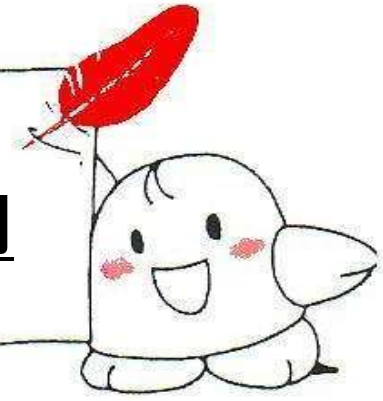
# 玉東町 共同募金会だより



## 募金総額

**2,195,546 円**

(25年度 2,153,981 円)



## 戸別募金

(各世帯から集められた募金)

**890,000 円**

(25年度 885,535 円)



## 法人募金

(町内外の会社からいただいた募金)

**654,653 円**

(25年度 568,077 円)



## 職域募金

(職場等で物品を買っていただき一部を寄付とする募金)

**282,670 円**

(25年度 252,220 円)

(資材費 242,830 円を含まない)



- 玉東工芸館の竹炭 ●玉東町産竹酢液 ●野菊みそ ●玉東町産お米
- 玉東町産糖みつ ●るびなすクッキー ●木葉の水 などを販売しました。

## その他の募金

(団体や個人などから直接寄せられた募金)

**368,223 円**

(25年度 448,149 円)



オレンジクラブ連合会・ゲートボール協会・ゴルフ協会  
山北保育園児・個人などからいただきました。

平成26年度もたくさんのご協力ありがとうございました。

皆さまよりいただいた募金は、平成27年度に玉東町社会福祉協議会へ配分され、地域の福祉事業に使われます。

- ◆子育て支援講座 ◆託児、一時預かり助成 ◆小学生ワークキャンプ ◆ひとり親一日旅行 ◆福祉大会
- ◆いきいき料理教室 ◆福祉教育推進校事業 ◆いきいきサロン助成 ◆社協だより『おれんじの風』
- ◆福祉施設備品整備事業 ◆ボランティア団体助成 ◆地域福祉権利擁護事業 ◆AED維持費 ◆災害準備金

共同募金会 玉東町分会

TEL0968-85-3150

